



筑波大学陸域環境研究センター



一般公開

4月18日(日) 13:30~15:30

本センターでは、全長160mの水路実験施設や直径160mの円形観測圃場等を利用した研究・教育の他、アジア各地で実施されている国際研究プロジェクトを通じて、気象・水循環・地形・生態系等、陸域環境の形成・変動機構の解明とそれらに関連した諸問題の解決に取り組んでいます。

■実験クイズビンゴ：熱と水と植物のかかわり



■大型水路施設 見学会



■造波水路実験デモンストレーション

■地球さいころ

詳細は陸域環境研究センターホームページをご覧ください (<http://www.suiri.tsukuba.ac.jp>)



筑波大学 陸域環境研究センター(TERC)



〒790-8577
つくば市天王台1-1-1
電話: 029-853-2532
E-mail: jimmu@suiri.tsukuba.ac.jp

駐車場:あり 食堂・自動販売機:なし
団体見学:事前にご相談ください



遺伝子実験センター 一般公開 ～ 遺伝子組換え植物を見てみよう！

遺伝子実験センター（生命環境学群・生命環境科学研究科）では、人間を含む多様な生物の生命現象とそれを支える地球環境に関する研究・教育を行っています。今回の一般公開では、遺伝子組換え植物が作られるまでの概説と遺伝子組換え植物の栽培温室などを見学します。

日時：2010年4月17日(土) 13:00～15:30 事前申し込み不要

ガイドツアーを行います（13:05、14:35の2回）。

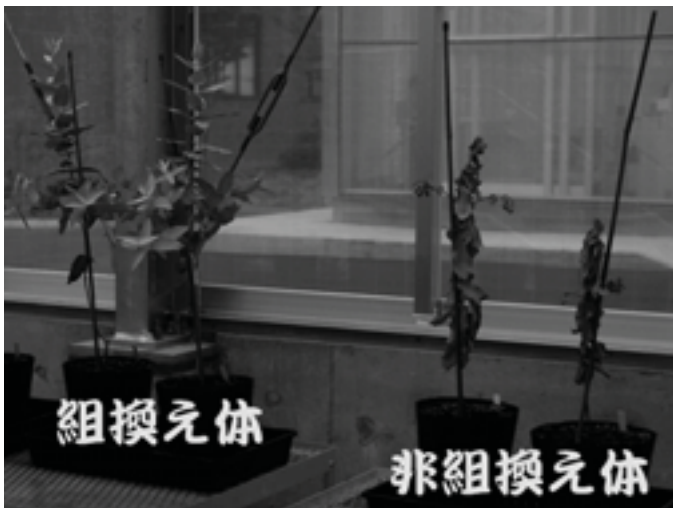
開始5分前までに遺伝子実験センター前にお集まり下さい（所要時間約60分）。

問い合わせ先：つくば市天王台1-1-1 筑波大学 遺伝子実験センター 電話：029-853-6006

e-mail：kanri@gene.tsukuba.ac.jp http://www.gene.tsukuba.ac.jp/

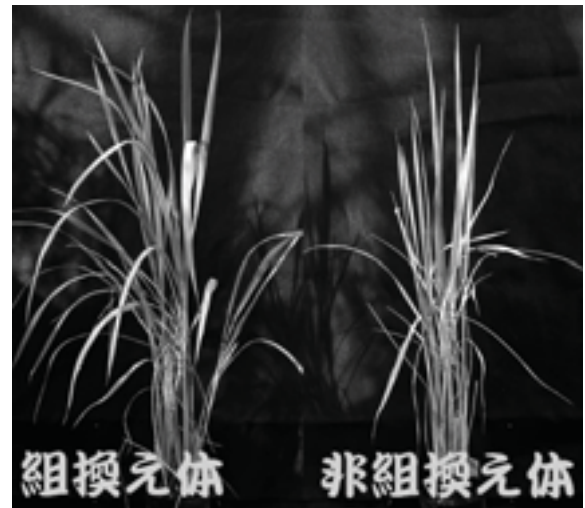
駐車場：有（本部北駐車場）

耐塩性遺伝子組換えユーカリ



500 mM（ほぼ海水の塩濃度）塩水灌水でも生き残る
遺伝子組換えユーカリ

細胞壁を改変した遺伝子組換えイネ



細胞壁成分を改変し、折れにくくなった遺伝子組換えイネ

ご希望の方！ 不思議体験！
試してみようミラクルフルーツ！
酸っぱいはずのレモンが甘！

ストラップ作成キットプレゼント
DNAは身近なもの！
作ってみようDNAストラップ

全ての細胞にはDNAがある！

トレニアプレゼント
各時間先着3名様

バイテク技術で増殖させたトレニア

共に数に限りがございます m()m

詳しくは Web を見てね！

筑波大学 数理物質科学研究科

循環バス

環境を守るための科学と技術—体験実験・実験室ツアー・ポスター展

環境・エネルギー問題に取り組む科学技術について、子どもたちにわかりやすく伝えることを目的としています。環境・エネルギー問題の概略をポスターなどで説明するとともに、科学技術の取り組みを子どもたちが楽しめるような体験実験・実験室ツアーで紹介します。

- 日 時 : 4月18日(日) 10時~16時
- 会 場 : 筑波大学 総合研究棟B 1階フロア
- 交 通 : つくばセンターから筑波大学循環バスで第一エリア前バス停下車、徒歩2分
- 駐車場 : 有(南自由駐車場)
- 問い合わせ先

筑波大学 数理物質科学等支援室

電話 029-853-5651

<http://www.tsukuba.ac.jp/>

第40回バイオeカフェ

筑波大学 大学院 生命環境科学研究科、生命環境科学群 生物学類 サイエンスカフェ

成田宏史 博士 京都女子大学家政学部 教授

「食物アレルギーの予防

〜アレルギー表示と寛容誘導〜(仮題)」

サイエンスカフェは、科学に関する話題を、コーヒーなどを片手に気軽に話そう・聴こうという英国生まれのイベントです。科学に興味を持っている方もそうでない方も、幅広い参加をお待ちしています。

- 日 時 : 4月13日(火) 18時20分~20時
- 会 場 : 筑波大学 総合交流会館 多目的ホール
- 参加費 : 100円(コーヒー代) 申し込み不要
- 問い合わせ先 : 筑波大学 大学院 生命環境科学研究科 小野 道之
電 話 : 029-853-7759 E-mail: miono@sakura.cc.tsukuba.ac.jp

★ バイオeカフェは、上記の公開日のほか、3月と7月を除く毎月1回(年10回)開催しております。一般の方のご参加をお待ちしております。

<科学技術週間>



生物学類電子顕微鏡室一般公開

生命環境学群・生命環境科学研究科では、生き物の多様な営みとそれを育む地球環境について研究・教育を行っています。今回の一般公開では、生物学類電子顕微鏡室の走査型電子顕微鏡を用いて、花粉や昆虫などの微細構造の観察を行います。

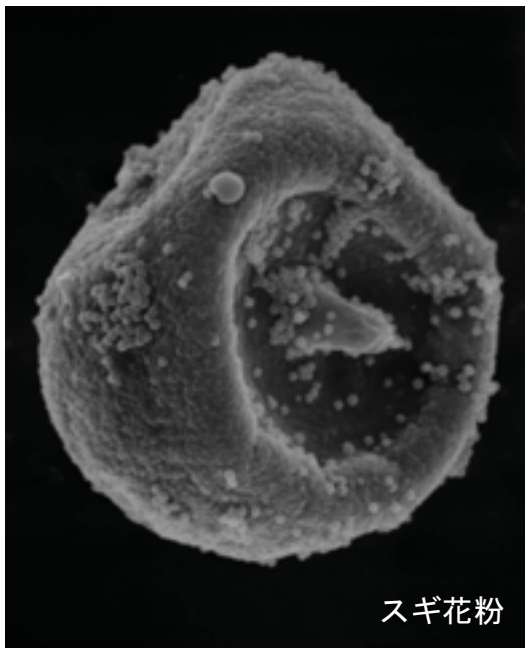
- 日時：2010年4月17日（土）13：00～15：00
- 集合場所：総合研究A棟エントランス（筑波大学中央バス停前）
- ツアー出発時刻：13：00と14：00の2回。事前申し込み不要。
注：会場は駐車場やバス停から200mほど離れていますので、集合場所からご案内致します。
- 電子顕微鏡体験時間：1時間程度
- 問い合わせ先：つくば市天王台1-1-1 筑波大学生物学類
電話：029-853-4553（当日：029-853-5685）
e-mail：dean@biol.tsukuba.ac.jp
http://www.biol.tsukuba.ac.jp/（生物学類）
- 駐車場：有（本部北駐車場） 食堂：有（10:30-13:30）

ポータブルの走査型電子顕微鏡で
身近な生き物を見てみよう！

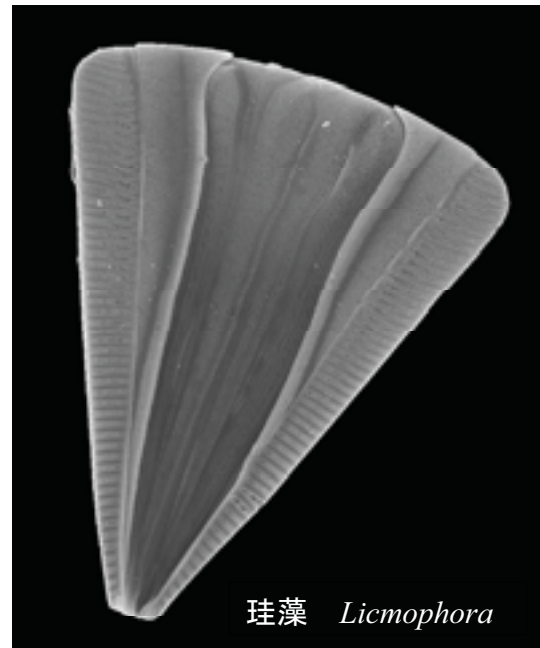
身の回りの動植物を電子顕微鏡室周辺で
採集し、その場で観察します。

高分解能走査型電子顕微鏡で見
てみよう！

ウルトラミクロの構造の美しさ
は、ときとして想像を超えます。



スギ花粉

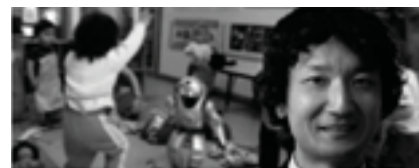


珪藻 *Licmophora*



4月16日(金) 18:00-19:00

於 筑波大学 総合研究棟B 1階 0112室



田中 文英 准教授 (知能機能システム専攻)
子どもとロボットのあいだに広がる新分野を開拓する研究者

知能機能システム専攻では、第一線で活躍する先生とコーヒーを飲みながら、ざっくばらんに最新技術動向について語り合い、交流を深める機会として「iit cafe」を開催しています。

第8回目は、『子どもたちとロボットで世界をつなぐ』と題して、田中文英准教授(知能機能システム専攻)に登場頂きます。

場所: 筑波大学総合研究棟B 1階 0112 室

筑波大学中地区、総合研究棟Bの1階 0112 室で実施します。

TXつくばエクスプレスつくば駅下車、つくばセンターよりバス・筑波大学循環(右回り)または、筑波大学中央行き8分、「第一エリア前」下車徒歩1分。

対象: 筑波大学 大学生・大学院生・教職員及び一般の方

一般の方も参加可能です(コーヒー代・参加費無料)。是非ご参加下さい。

www.iit.tsukuba.ac.jp/iitcafe/

お問い合わせ: iit cafe 実行委員会 (知能機能システム専攻)
(Email)koho@iit.tsukuba.ac.jp



自動車安全運転支援技術の研究現場を覗いてみませんか

筑波大学大学院システム情報工学研究科リスク工学専攻(認知システムデザイン研究室)

循環バス

公開日時: 平成22年4月17日(土) 13:30-15:30

場所: 筑波大学総合研究棟B棟0826-0828実験室

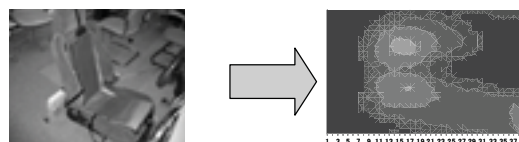
当研究室では、自動車の安全運転を支援する技術の研究をしています。今回は、実験につかう運転シミュレータの試乗会や、運転者の心身の状態を知るための装置や手法の紹介などを行います。事前申込みは特に必要ありません。

自動車運転シミュレータ試乗(お子様歓迎)

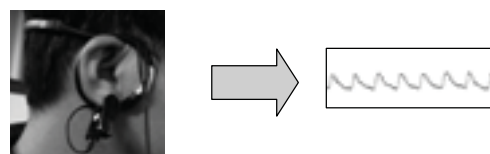


- ◆運転シミュレータ乗り比べ
- ◆事故回避の支援装置の体験

心と体の動きを測る仕組みを解説します



例. 圧力センサで運転姿勢の良し悪しを評価



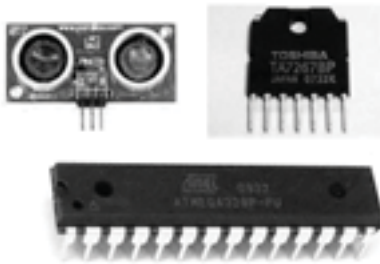
例. 生体センサで眠気や過緊張などを検出

- ◆問合先 Tel: 029-853-5011,5502, itoh@risk.tsukuba.ac.jp
- ◆ホームページ <http://www.css.risk.tsukuba.ac.jp/>
- ◆駐車場: 有(第三エリア駐車場, 50台程度)
- ◆食堂: 第三エリア名店街(11:00~14:30)
- ◆団体見学: 否, スペースが狭いので10名程度で部屋がいっぱいになります
- ◆有料施設の料金: ありません

科学研究費補助金 基盤研究(A)
課題番号 21241041 自然な運転状況の中での人間-機械双中心型多層的追突回避マネジメント
科学研究費補助金 基盤研究(A)
課題番号 20241039 人の認知・判断特性を踏まえたシステム安全のための技術的支援と法理論

筑波大学理工学群 工学システム学類一般公開 — 工学のロマンを感じてみよう —

工学システム学類では、機械・電気・情報・建築・土木・航空宇宙といったさまざまな工学の分野を幅広く学習することができます。一般公開では、工学システム学類のカリキュラム紹介、研究室紹介、研究室見学会、体験学習、ロケット燃焼実験の実演を行います。参加費用は無料です。体験学習は事前の申し込みが必要です。



体験学習では、ワンチップマイコンを使った実験を行い、超音波による距離測定やモータの回転数制御の仕組みについて学習します。
なお、定員を超えた場合には抽選を行いますので、ご了承ください。

ロケット燃焼試験実演

工学システム学類の学生を中心とする「筑波大学宇宙技術プロジェクト (STEP)」による、ハイブリッドロケットの燃焼試験の実演を行います。実際の打ち上げの手順に沿った点火作業と、ロードセルを使ったエンジンの推力測定を行います。



日時・場所：

研究室紹介・見学会（大学院構造エネルギー工学専攻と共催）：

平成 22 年 4 月 17 日（土）10:00～16:00

筑波大学第 3 エリア 工学系学系 F 棟 4 階 400 室（3F400）

工学システム学類カリキュラム紹介

平成 22 年 4 月 18 日（日）9:30～10:00

筑波大学第 3 エリア L 棟 2 階 201 室（3L201）

体験学習（申し込み方法は WEB ページ <http://www.esys.tsukuba.ac.jp> をご覧ください）

平成 22 年 4 月 18 日（日）10:00～14:30（昼休みを 1 時間とります）

筑波大学第 3 エリア B 棟 4 階 407 室（3B407）

ロケット燃焼試験実演

平成 22 年 4 月 18 日（日）15:00～16:30（荒天の場合は変更する可能性があります）

筑波大学第 3 エリア 虹の広場

問合先： つくば市天王台 1-1-1 筑波大学工学システム学類 亀田 敏弘

電話 029-853-5114 E-mail kameda@kz.tsukuba.ac.jp

アクセス

・つくば駅（秋葉原から快速で 45 分）下車、「筑波大学循環バス（10 分間隔の運行）」または「筑波大学中央行」バスで「第 3 エリア前」下車（所要 10 分）

・土浦駅西口から「筑波大学中央行」バスで「第 3 エリア前」下車（所要 25-35 分）

第 3 エリアの地図は、筑波大学公式ページ http://www.tsukuba.ac.jp/access/map_central.html から見ることができます。

筑波大学大学院システム情報工学研究科 構造エネルギー工学専攻一般公開 — ちえのわ ひとのわ かがくのわ —

構造エネルギー工学専攻では機械工学・建築学・土木工学から電気工学・航空宇宙工学と多岐に渡った研究が行なわれています。各分野の最新成果を織り交ぜて、研究室紹介、研究室見学会、展示を行います。



パルス detonation ロケット滑走試験機 “Todoroki”
新形式の航空宇宙用エンジンであるパルス detonation エンジンのシステム実証試験に世界で始めて成功 (Journal of Propulsion and Power, Vol.25, No.1, 2009)

小型燃料電池自動車 試作車両
加減速にともなう急峻な負荷変動を補助バッテリーによって平準化するとともに、ホイールインモーターを採用して、1kW級燃料電池で乗員1名を輸送する車両の実現性を検証した。



日時： 平成 22 年 4 月 17 日 (土) 10:00~16:00
会場： 筑波大学第 3 エリア F 棟 4 階 400 室 (3F400)
問合先： つくば市天王台 1-1-1
筑波大学構造エネルギー工学専攻 亀田 敏弘
電話 029-853-5114
E-mail kameda@kz.tsukuba.ac.jp
<http://www.kz.tsukuba.ac.jp/EME/index.html>

どなたでも参加できます。参加費は無料です。

アクセス

- ・つくば駅(秋葉原から快速で45分)下車、「筑波大学循環バス(10分間隔の運行)」または「筑波大学中央行」バスで「第3エリア前」下車(所要10分)
- ・土浦駅西口から「筑波大学中央行」バスで「第3エリア前」下車(所要25-35分)



筑波大学ギャラリーの公開

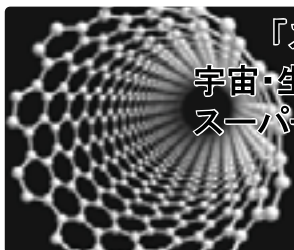
「ノーベル賞・オリンピック関連の展示」

本学関係の3人のノーベル賞受賞者の資料を展示するとともに、オリンピックや世界大会で活躍したスポーツ選手の金メダル、ユニホームなども展示しています。

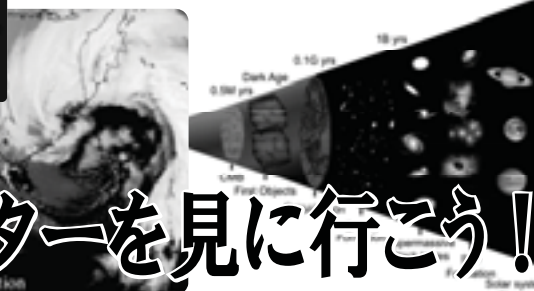
また、本学の歴史資料や石井昭氏（図書館流通センター会長）から寄贈された磁器、絵画などの美術品及び本学芸術学系教員によるアートとデザインの作品を展示しています。

- 日 時 : 火曜日～日曜日（月曜日休館、年末年始、大学行事実施日）
9時～17時
- 会 場 : 筑波大学ギャラリー
- 団体見学 : 可
- 駐 車 場 : 有（10台）他に自由駐車場有
- 食 堂 : 有（11時20分～13時30分）
- 交 通 : 関東鉄道バス 筑波大学中央行き又は筑波大学循環
大学会館前バス停下車
- 問い合わせ先 : 筑波大学 大学会館事務室 ☎ 029-853-2382
<http://www.tsukuba.ac.jp/public/institution/gallery.html>

筑波大学 計算科学 研究センター 一般公開



『スパコンで何をしているの？』
宇宙・生命・気象……
スーパーコンピュータの活躍をビデオで紹介



スーパーコンピュータを見に行こう！



『スパコンってどんなもの？』
筑波大学のスーパーコンピュータ
T2K-TSUKUBAシステムを見学

日時：4月17日（土）10:00-16:00
会場：筑波大学計算科学研究センター
交通：関東バス
筑波大学循環/筑波大学中央 行き
「第一エリア前」下車
問い合わせ：筑波大学計算科学研究センター
029-853-6487 jccs@un.tsukuba.ac.jp

<http://www.ccs.tsukuba.ac.jp/>